

GUIDA AL MUSEO

Sala del Camino

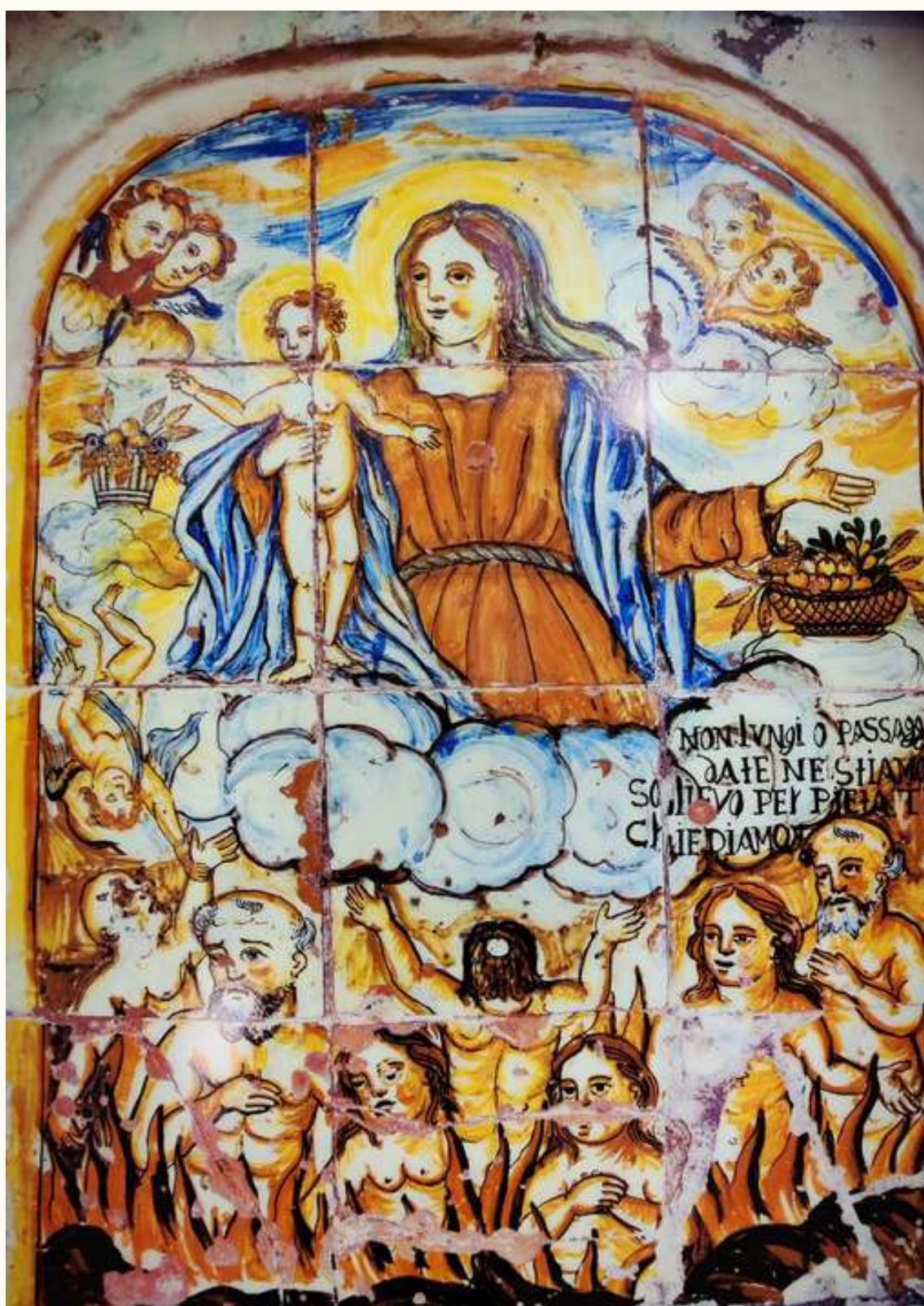
Leggimi per conoscere
da vicino le opere
esposte!



Edicola della Madonna

Le **edicole votive** erano piccoli altari che si trovavano lungo le strade per favorire un momento di preghiera. L'immagine raffigurava sempre un santo, una madonna o una scena sacra e veniva realizzata con mattonelle di ceramica decorate.

Di solito venivano fatte realizzare da chi voleva proteggere la propria casa, la propria bottega o un luogo particolarmente caro.



Questa edicola è stata realizzata **nel 1700** e raffigura la **Madonna della Provvidenza**. A lei si rivolgevano i contadini per avere ricchi raccolti.

La Madonna è raffigurata come una contadina, con guance paffute e occhi grandi e mostra una cesta piena di frutta.

La scritta sulle nuvole sono le preghiere dei passanti!



ORA TOCCA A TE!

Cerca le edicole nella tua città o in quella dove vivono i tuoi nonni e fatti raccontare la loro storia!

Antiche lampade

La **lucerna** è una lampada a olio utilizzata fin dall'antichità.

All'interno era presente l'olio che permetteva allo stoppino di accendersi.



Quella che vedi in questa vetrina risale al **VI secolo d.C.** ed è realizzata in terracotta. Ha la forma di scatola piatta, con un beccuccio sul bordo e il manico alla parte opposta.

Una delle due lucerne mostra dei simboli usati dai primi cristiani: la **lepre** simboleggia la resurrezione e i **rombi** indicano la rinascita.



VUOI COSTRUIRE UNA LAMPADA TUTTA PER TE?

1. Rimuovi con le forbici il fondo di un bicchiere compostabile.
2. Taglia del nastro adesivo trasparente e applicalo sul fondo.
3. Disegnaci e colora una sagoma.
4. Una volta asciutta, spegni le luci e accendi la magia utilizzando una torcia o un cellulare.

L'ultimo dei rosoni

Il **rosone** è una finestra rotonda che appare per la prima volta sulle facciate delle chiese alla fine del 1000, sopra il portale centrale. La sua non è solo una funzione decorativa, anzi consente alla luce di illuminare l'interno. È così chiamato perché ricorda una **grossa rosa**, ma anche una ruota con i suoi raggi, ovvero la ruota di fuoco che nel Medioevo simboleggiava il sole che con il suo percorso dettava la vita dell'uomo.



Questo rosone medievale che vedi nella sala è sopravvissuto al terribile **terremoto del 1688** e proviene dalla cripta della **chiesa di San Rocco**.

Ha una bella forma circolare e una ricca cornice che racchiude una forma a quadrifoglio.

Secondo l'usanza del tempo ogni foglia aveva un significato: la speranza, la fede, l'amore e la fortuna.



LO SAI CHE...?

Si dice che questo sia l'angolo più fortunato del museo!

Vieni a trovarci!



Palazzo Sant'Antonio,
C.so Marzio Carafa 47
Cerreto Sannita (BN)
T. 0824 815211

Scopri di più sul nostro sito:

www.museoceramicacerreto.it



museo civico e della ceramica cerretese
comune di cerreto sannita

www.museoceramicacerreto.it